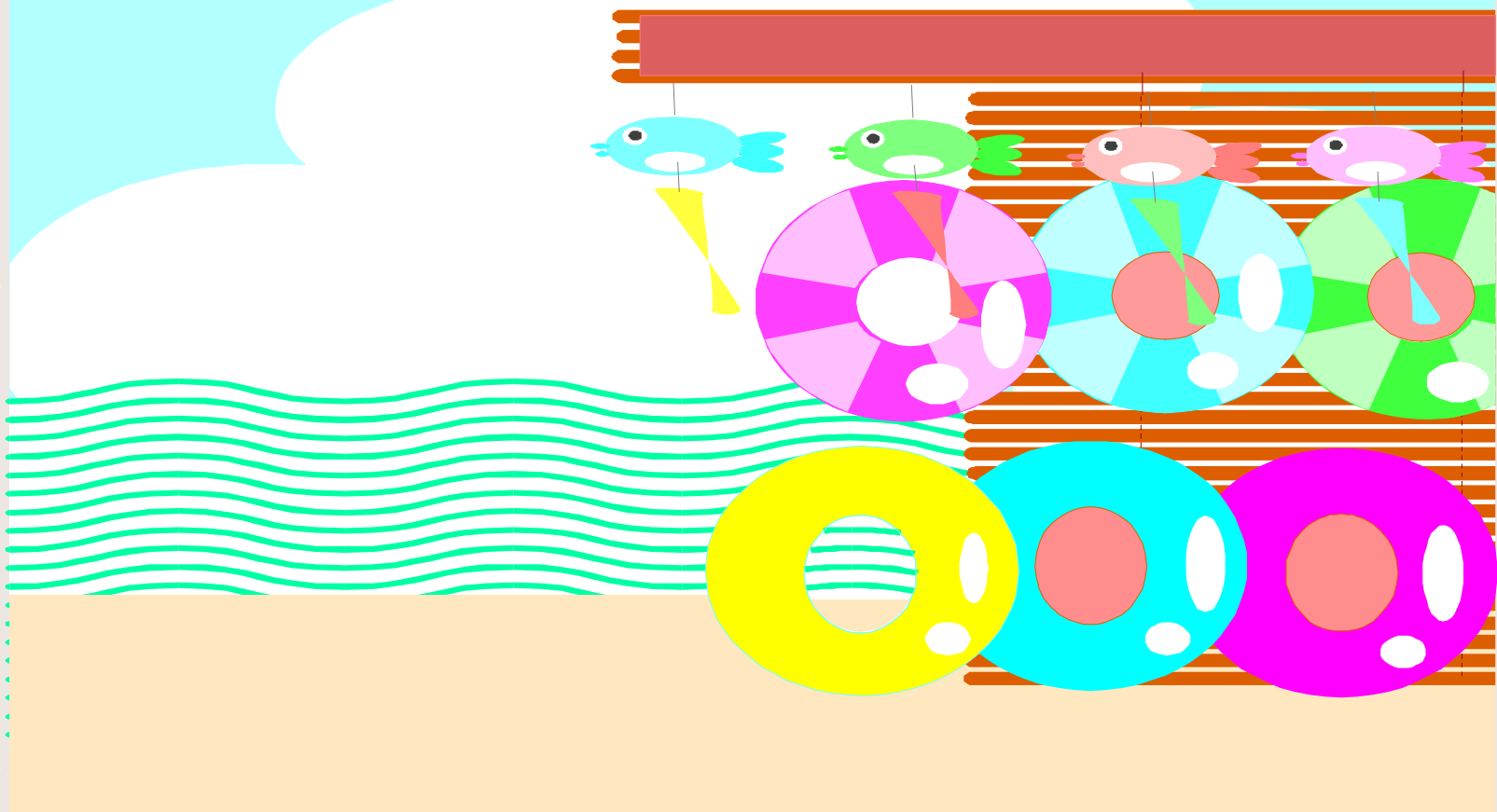


家をつくろう！

QUIZ





いろいろな家を見てみよう。



世界には暑いところや寒いところ、雨がよく降るところや全然降らないところ、いろいろなところがあります。

気候に合わせた家、生活の仕方に合わせて家がたくさんあるので、それらを見てみよう！

クイズのやり方

① クイズは、3つの中から^{なか}答えを^{こた}選ぶ、
^{たく もんだい}
3択問題です。

② それぞれの問題を出してから、10^{かぞ}数える
^{あいだ} ^{せいはい} ^{おも} ^{こた} ^{いどう}
間に、正解だと思おう答えのところに移動し
^{すわ}
て、座ってください。

もんだい
問題には、この^{ひとり}1人と^{ひき}2匹に^{こた}答えてもら
います。

^{ひとり}この1人と^{ひき}2匹の
^{なか}中から、^{せいかいしゃ}正解者

をあててください。クイズをあてると、

誰かあてた正解者を、考えでね！





れい だい

例題

今から、スタッフの人たちにやってもらいますので、よく見ておいてください。

いちばん ^{たか} たてもの
一番、高い建物はどれ？



① エッフェル塔
パペットマペットの
答え



② 東京タワー
カエルくんの答え



③ 通天閣3つ分
ウシくんの答え

いちばん ^{たか}高い ^{たてもの}建物はどれ？



① パペットマペットの答え

② カエルくんの答え

③ ウシくんの答え

エッフェル塔

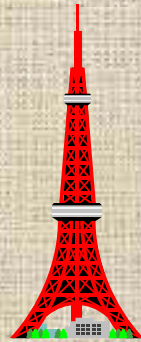
東京タワー

通天閣3こ分

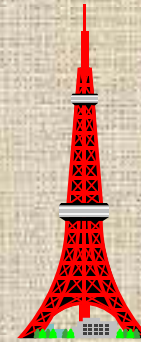


せい

かい



正 解



②

カエルくん

例題なので、あめのプレゼントはありません。

ごめんなさい!



かなり、^{つうてんかく}通天閣は^{ひく}低かった。



320メートル

エッフェル塔



333メートル



東京タワー

105メートル




315メートル

通天閣

だいもん
第1問

第1問

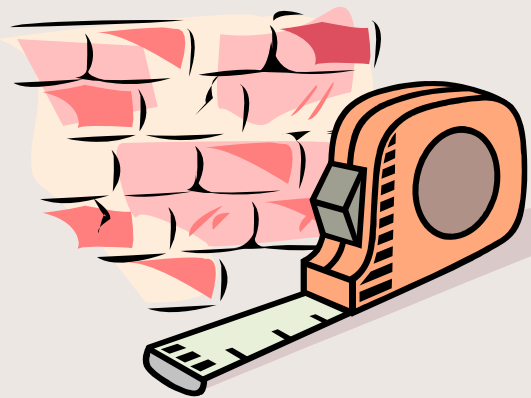


しゅうへん あめ すく
エジプト周辺は、雨がとても少なく、
あつ さばく ちいき
そして、とても暑い砂漠地域です。

第1問

いえ かべ あつ
この家の壁の厚さはどれくらいでしょう？

- ① パペットマペットの答え 20センチ
- ② ウシくんの答え 1メートル
- ③ カエルくんの答え 50センチ



第1問



- | | | |
|---|-------------|-------|
| ① | パペットマペットの答え | 20センチ |
| ② | ウシくんの答え | 1メートル |
| ③ | カエルくんの答え | 50センチ |

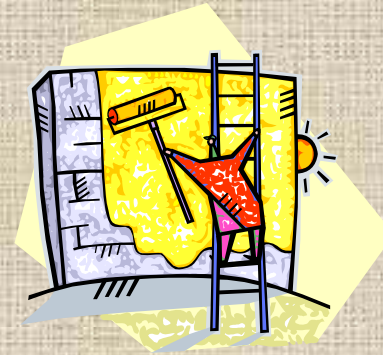
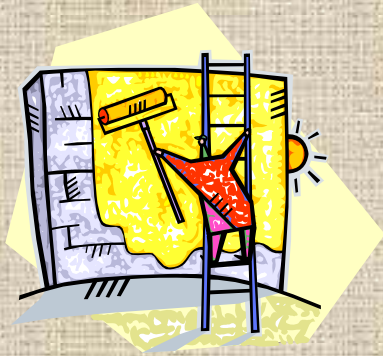


せい

かい

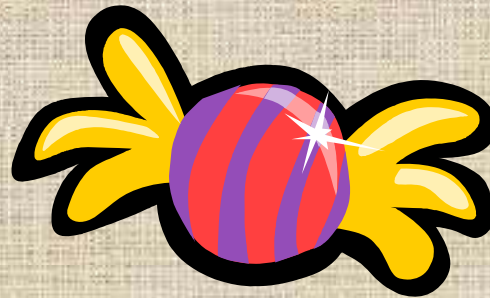
正

解



③

ウシくん



なぜ ^{かべ} 壁がぶあついの？



それは…

いえ ^{そと} 家の外の ^{あつ} 暑さを
ふせぐため。



白い壁

^{しろ} 白い色は ^{いろ} 光を ^{ひかり} 反射して、^{はんしゃ} 家の中を ^{いえ} ^{なか} ^{すず} 涼しくする。

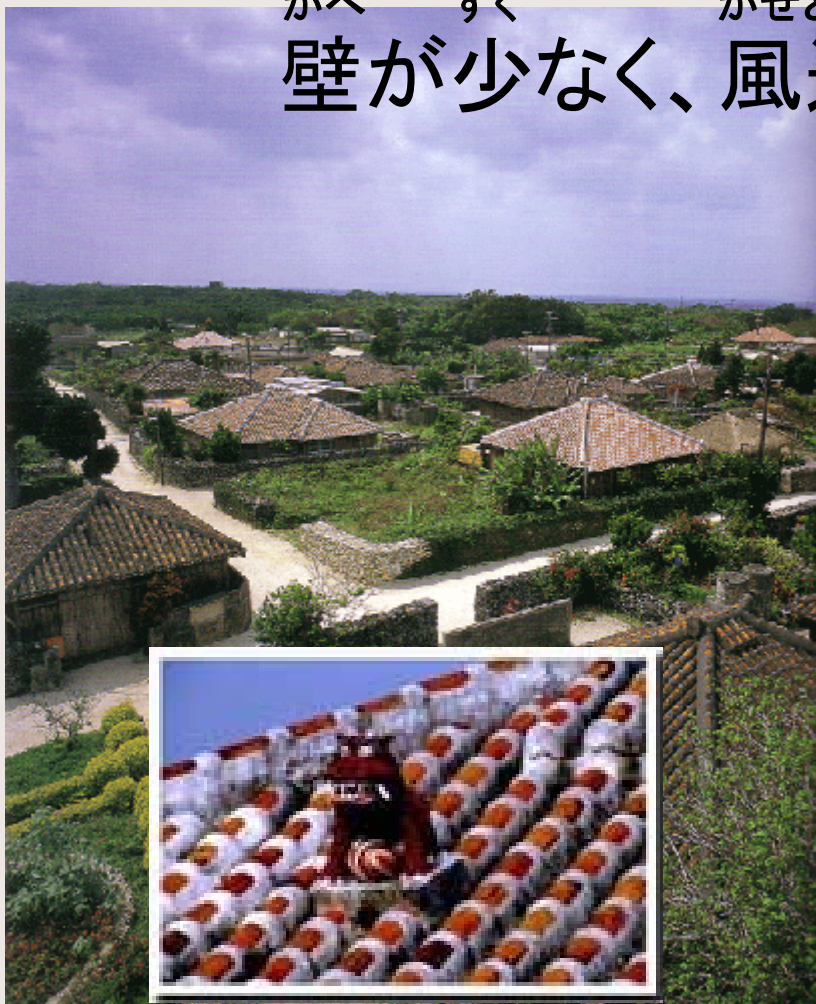
あつ 暑 ^{ふせ}さを防 ^{くふう}ぐ工夫 ^{いえ}をした家



おお やね おお ひ かげ
大きな屋根は、大きな日影をつくる。

にほん あつ ちいき おきなわ
日本の暑い地域（沖縄）

かべ すく かぜとお いえ
壁が少なく、風通しのいい家



やね うえ
屋根の上には、
まよ
魔除けのシーサー



だいもん
第2問

第2問

ほっきょく
北極には、**イヌイット**とよ呼ばれる
ひと
人たちがす住んでいます



ひと
イヌイットの人は、
とても**寒い**ほっきょく北極で、か狩りや
りょう漁をしてく暮らしています。

第2問

イヌイットの人たちの伝統的な家は、

身の回りのもので作ります。

さて、何を使って家を作るのでしょうか？

① パペットマペットの答え

② カエルくんの答え

③ ウシくんの答え



こおり
氷

しろくま
白熊の毛皮



糞(うんこ)

第2問



① パペットマペットの答え

② カエルくんの答え

③ ウシくんの答え



こおり
氷

しろくま
白熊の毛皮

糞(うんこ)



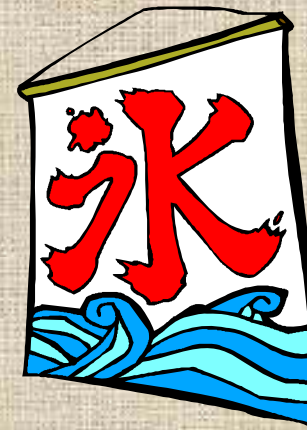
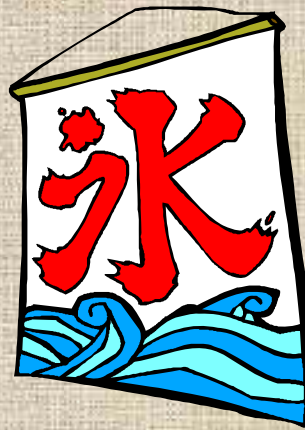


せい

かい

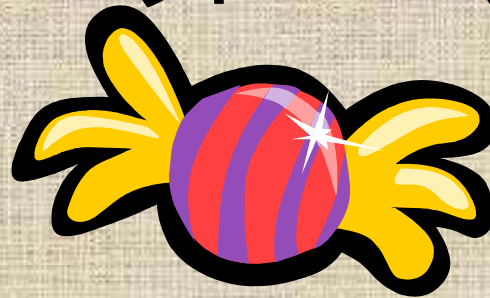
正

解



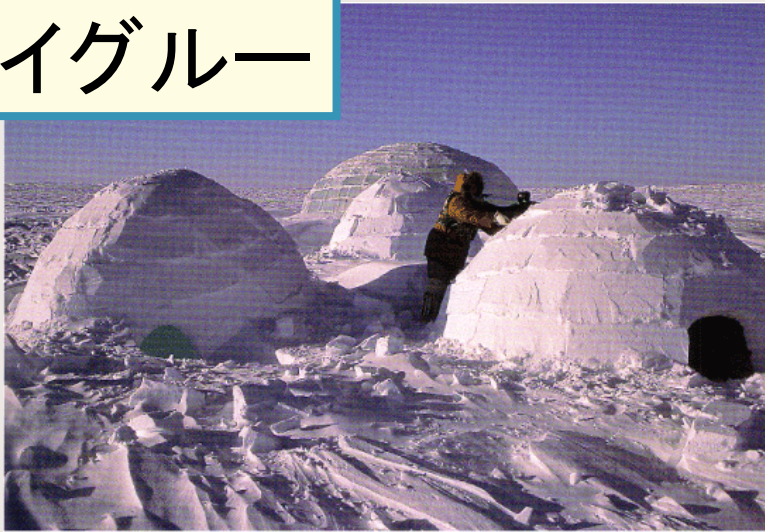
①

パペットマペット



ほっきよく
北極のイヌイットの家

イグルー



いがい なか あたた
意外に中は、暖かい



こおり
氷のブロックをつみあげてつく
いえ

か りょう で とき つく いえ
狩りや漁に出かけた時に、作る家です。

ゆき おお ちいき いえ しらかわごう
雪の多い地域の家(白川郷)



いえ 糞(うんこ)の家？

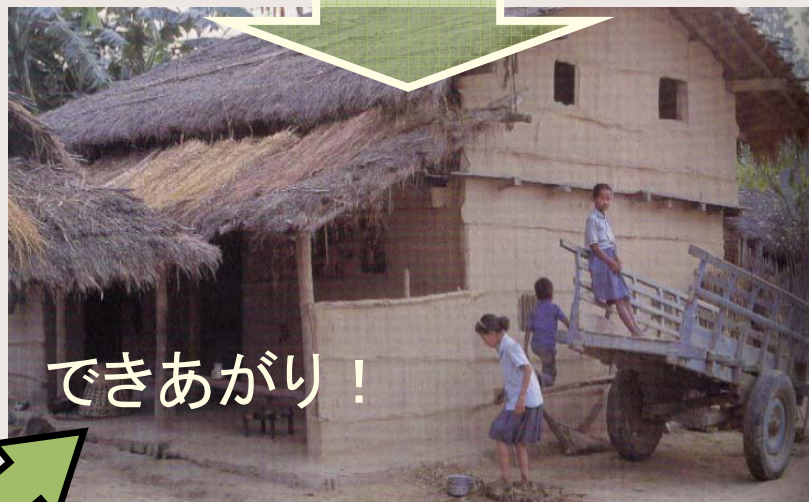


つち ぎゅうふん みず
土と牛糞と水を
ね ま
練り混ぜます。



かべ したじ
壁の下地に
ぬ
塗りつけます。

こうか
むしよけ効果が
あります。



できあがり！

かわ
乾かして…

かわ
乾かすと、臭くない！

だいもん
第3問

ハ本ビルズ

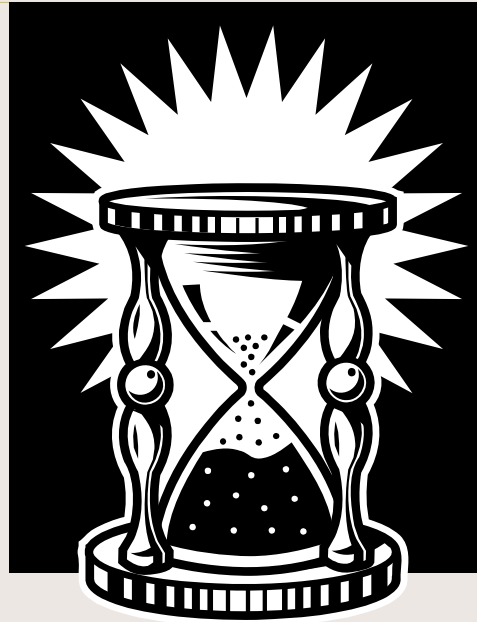
第3問



このマンションの部屋の中で、
もっと ^{へや} ^{なか} ^{たか} ^や ^{ちん} ^{なん} ^{えん}
最も高い家賃は何円くらいでしょうか？

- ① ウシくんの答え 100万円
- ② カエルくんの答え 500万円
- ③ パペットマペットの答え 1000万円

第3問



- | | | |
|---|-------------|--------|
| ① | ウシくんの答え | 100万円 |
| ② | カエルくんの答え | 500万円 |
| ③ | パペットマペットの答え | 1000万円 |



せい

かい



正

解

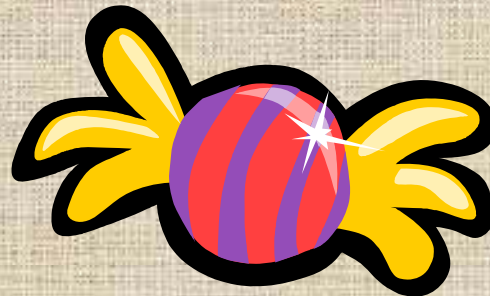


4502万円

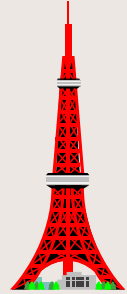
こた

ちか

答えが近かくなのは！

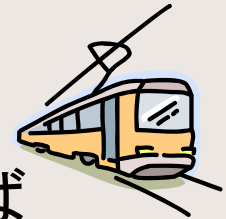


てんぼうだい
展望台



とかい
都会のまんなかにある。

ちかてつ えき
地下鉄の駅のすぐそば



みせ べんり
お店がいっぱいで、便利

たか うえ みは さいこう
しかも、高いビルの上からの見晴らしは最高。

ろっぽんぎ
六本木ヒルズ



450万円^{まんえん}で何^{なに}ができる？



ムシキングのカードが45000枚^{まい}も、買える^か。



ぜんぶ ゆか し つ
全部、床に敷き詰めると、
がっこう ひろ
学校^{がっこう}のプール^{ひろ}くらいの広さになる。

ちなみに、ろっぽんぎ^{ろっぽんぎ}六本木ヒルズに住むホリエモン^す

そうしさん おくえん
総資産 690億円

!!金持ち!!



だいもん
第4問

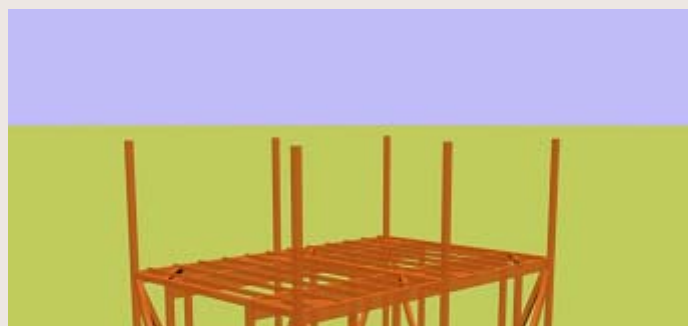
いえ よう す
家ができていく様子

いま み なか
今見てもらった中に、

むね あ だんかい
棟上げという段階がありました。

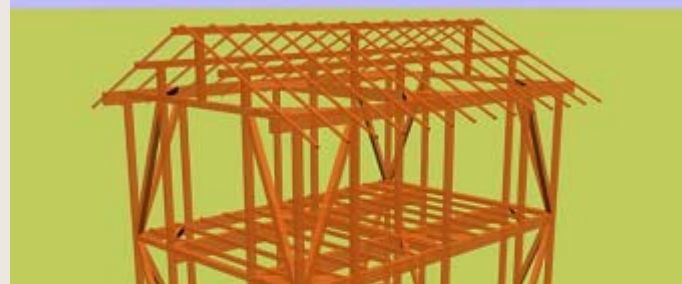
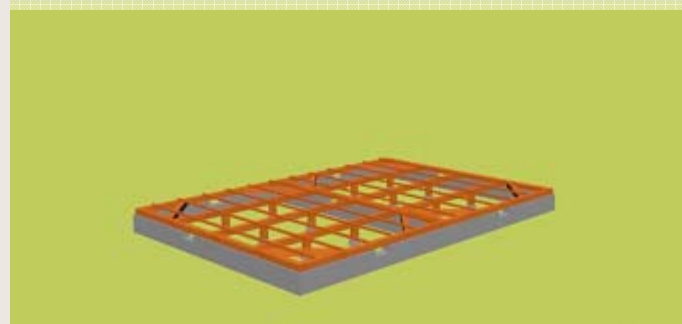
第4問

どこまでできたら、
むね あ
棟上げなのでしょう？



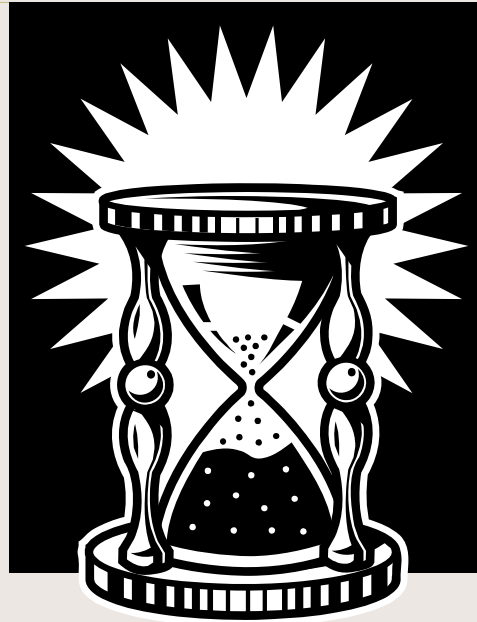
② カエルくんの答え
2階までできたら

① ウシくんの答え
1階までできたら



③ パペマペの答え
屋根までできたら

第4問



- | | |
|---------------|----------|
| ① ウシくんの答え | 1階ができたなら |
| ② カエルくんの答え | 2階ができたなら |
| ③ パペットマペットの答え | 屋根ができたなら |



せい

かい



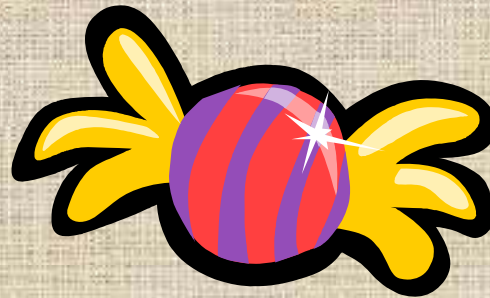
正

解

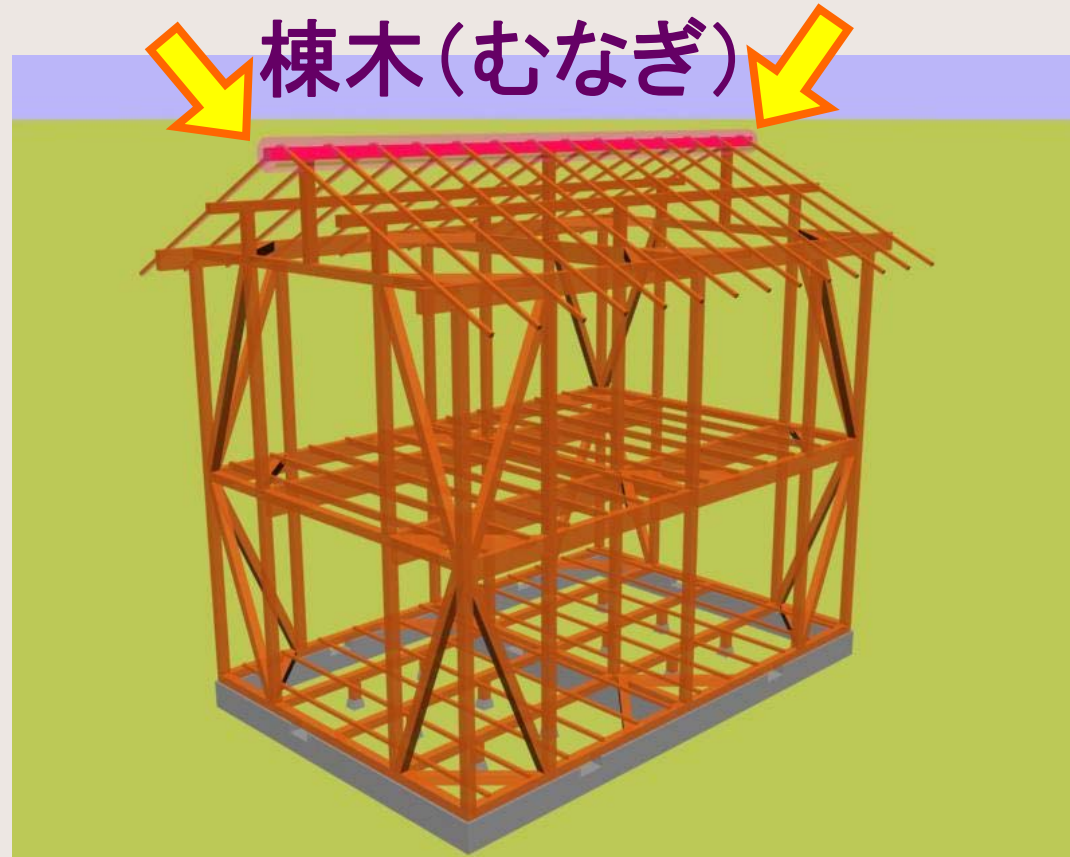


③

パペットマペット



むねあ 棟上げ



棟木(むなぎ)ができた時^{とき}が、むねあ棟上げです。



しゅくだい

宿題クイズ



つぎ なか ほんとう いえ
次の中で、本当にある家はどれでしょう？

① みず う いえ
水に浮かぶ家

② かみ いえ
紙でできた家

③ ちか あな ほ つく いえ
地下に穴を掘って作った家



こた らいしゅう
答えは来週！