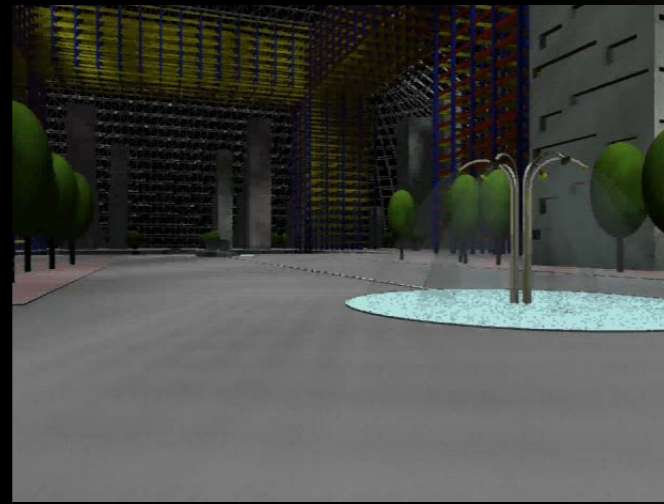
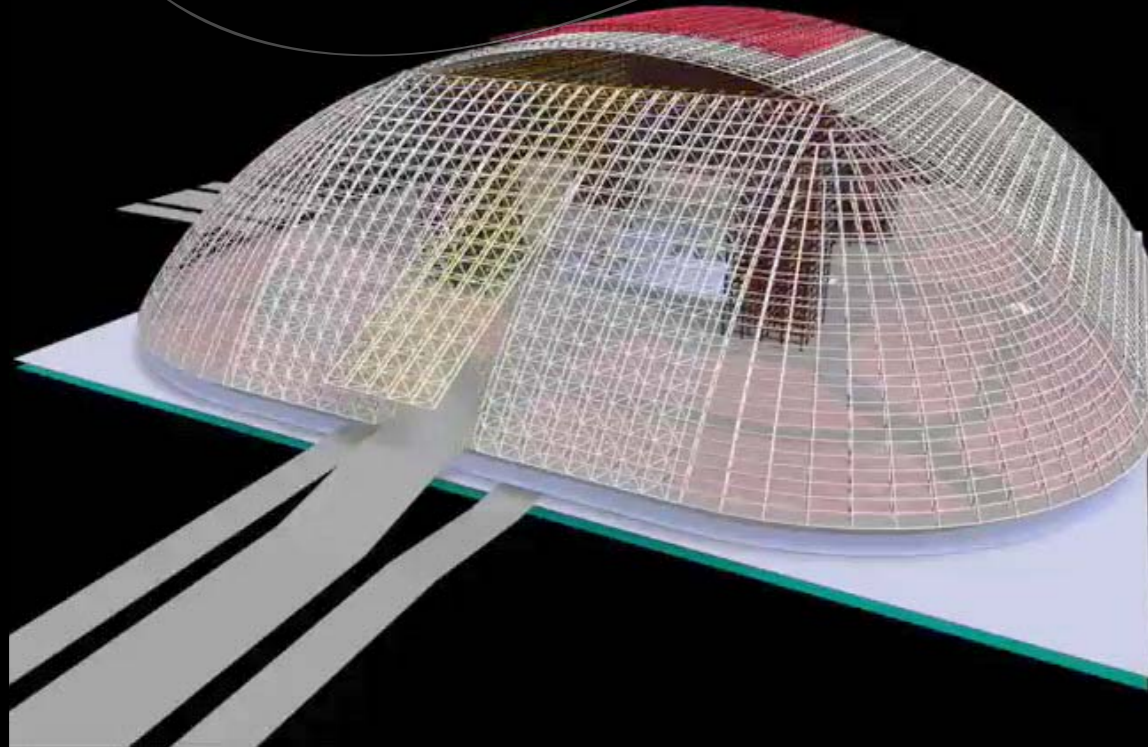


Methodology on New Materials Based Structural System Laboratory

金子佳生 教授
 西山峰広 准教授
 佐藤裕一 助教



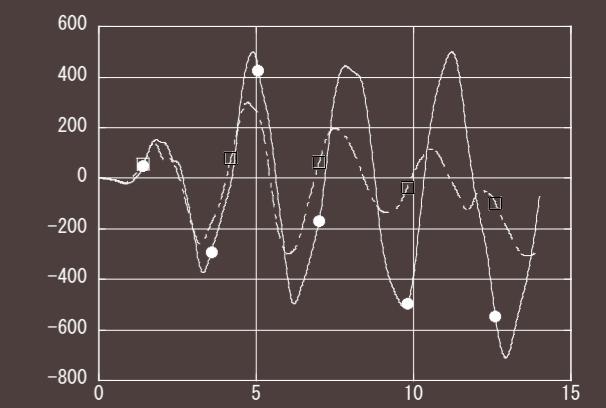
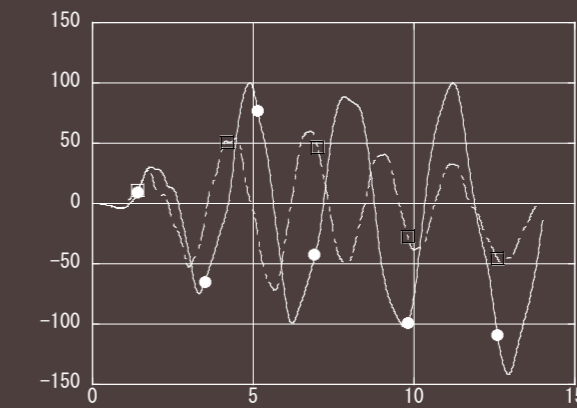
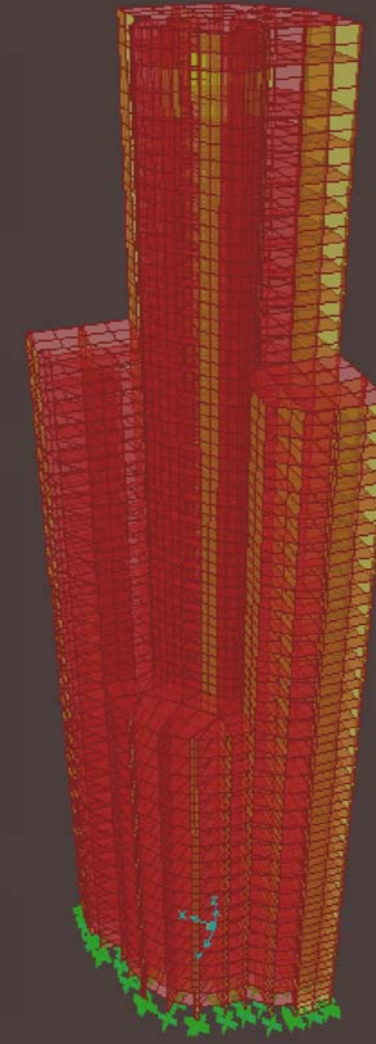
展開構造システムと損傷制御構造
 第3期21世紀鋼構造フォーラム中間報告より

内観パース

線材架構解析

Analysis and Design of Industrial Structures

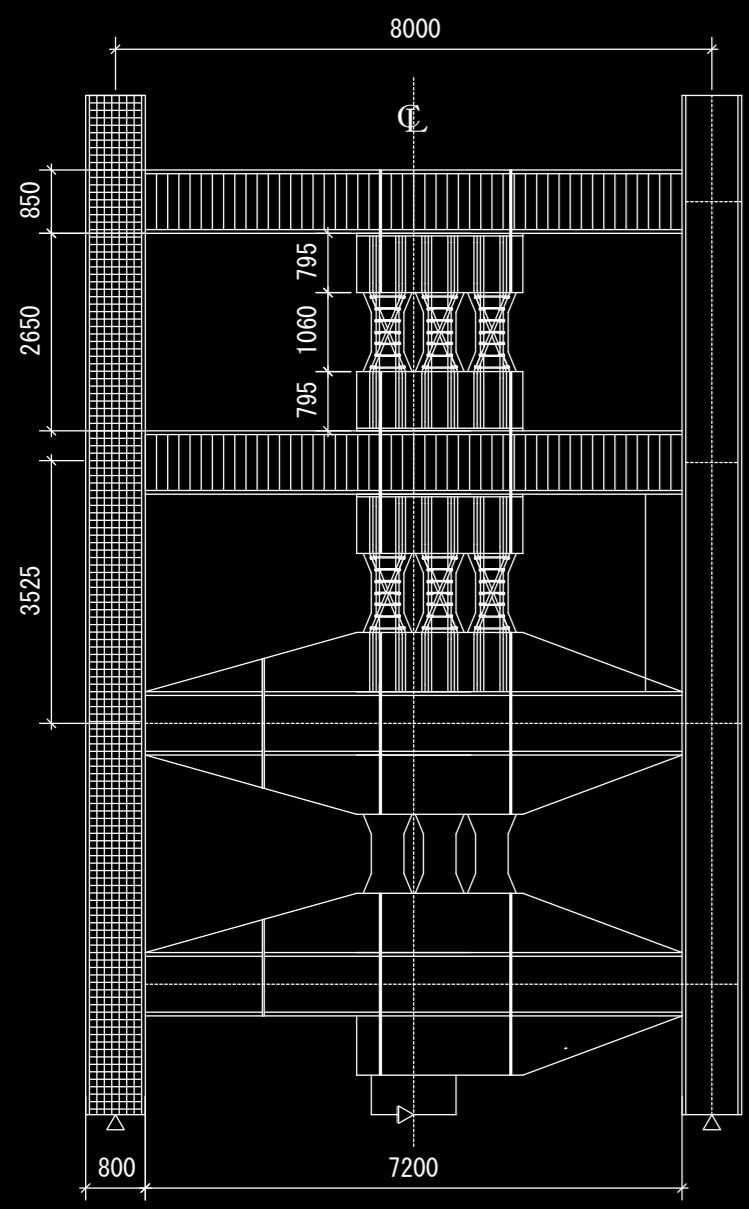
構造解析プログラム「SAP」を用いた線材架構解析



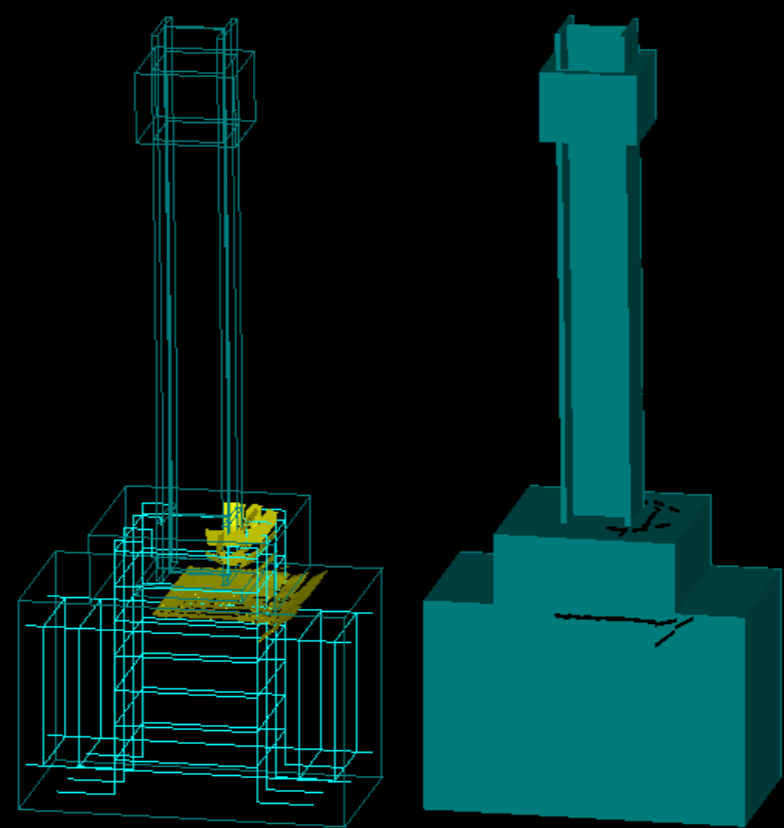
非線形有限要素法解析

Nonlinear Finite Element Analysis

非線形有限要素法用プログラム「ATENA」を用いた解析



架構解析におけるエネルギー吸収壁設置状況



3Dモデルによる解析

構造性能実験

Experiment Involving Structure Performance

実際に試験体を製作・載荷

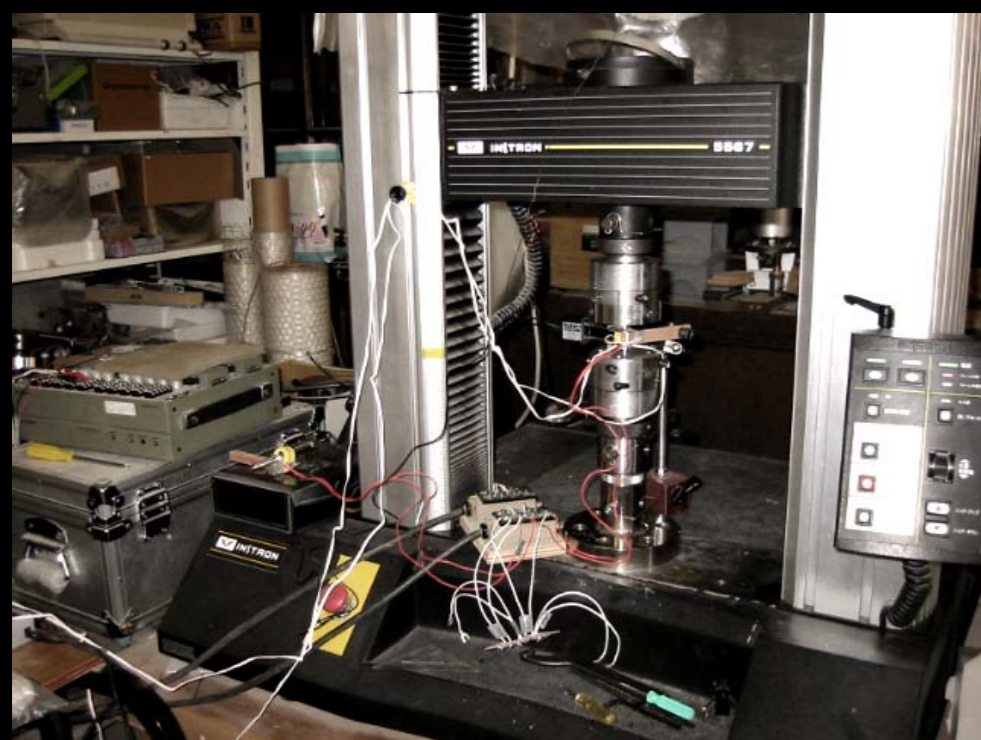


0.1 (rad) サイクルにおける損傷状況

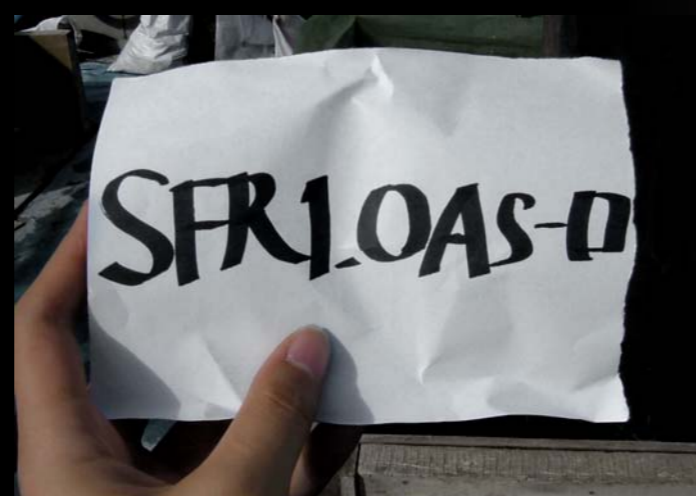
材料実験

Material Experiment

配合・使用材料等により変化する材料の特性を実験



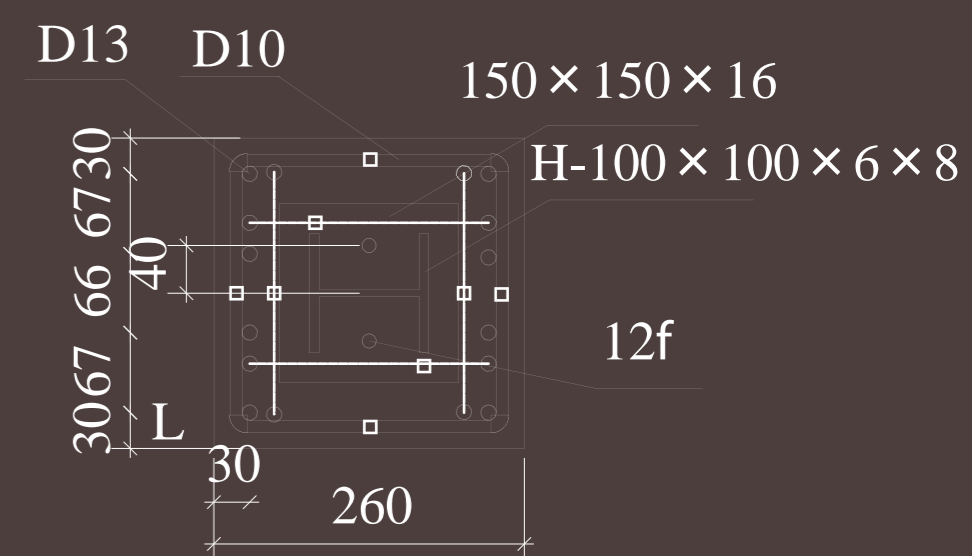
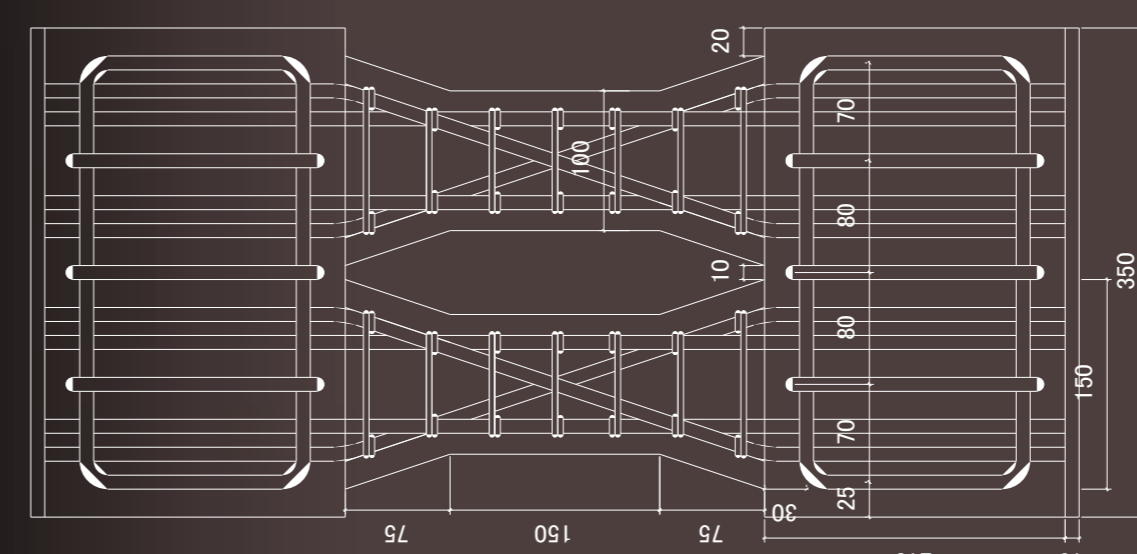
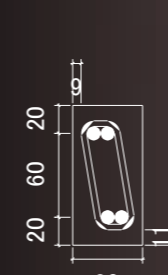
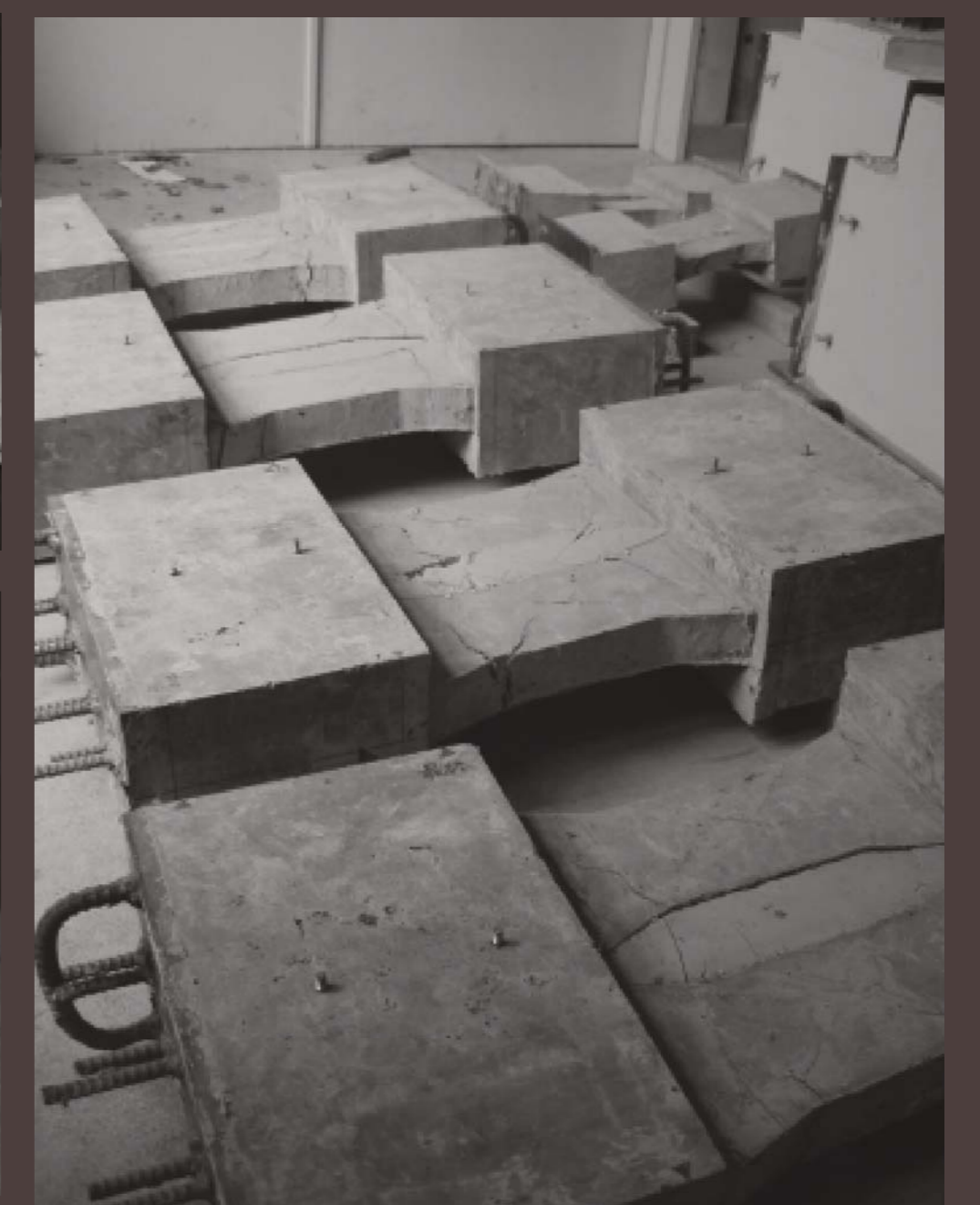
TRIP鋼材料実験の様子



エネルギー吸収壁載荷の様子



試験体 (載荷後)



京都大学工学研究科
 環境材料学講座

都市環境工学専攻